

**Тороп С.О.**

Биолог, краевед

г. Никополь, Украина

[Биография](#)

*Материал предоставлен в авторской редакции*

**«Аненербе» на Никопольщине**

Устанавливая на временно оккупированной территории «новый мировой порядок» гитлеровцы даже не сомневались, что пришли в эти земли навсегда. В кабинетах министерств и ведомств III Рейха активно разрабатывались проекты заселения «обширного пространства на востоке» немцами-колонистами, хозяйственного использования ими плодородных почв, полезных ископаемых и природных богатств завоеванных областей. Не забыли и о решении проблемы «неполноценных народов», большинству представителей которых отводилась не завидная роль.

Прямое отношение ко многим из этих проектов имела «Аненербе» - научно-идеологическая организация нацистов, находящаяся под патронатом самого рейхсфюрера СС Генриха Гиммлера. Никопольщине и прилегающим к ней землям в

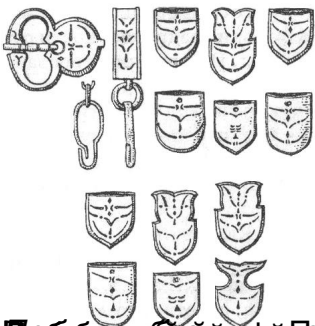
планах гитлеровских идеологов от науки отводилось далеко не последнее значение.

### **«Наследие предков»**

Идеологическую основу «Аненербе» («Наследие предков») заложил профессор Герман Вирт, издавший в 1928 году книгу «Происхождение человечества». Он утверждал, что у истоков человечества стояли две проторасы - гондваническая (раса Юга, низшая) и нордическая («духовная раса Севера», высшая). В 1933 году (вскоре после прихода нацистов к власти) Виртом была организована одноименная выставка в Мюнхене, оформленная в соответствующем духе.

Ее главными экспонатами стали собранные со всего света рунические письмена, самым древним из которых, по оценке профессора, было около 12 000 лет. Выставку «Наследие предков» посетил сам Генрих Гиммлер. Рейхсфюрер СС был поражен «наглядностью выводов о превосходстве нордической расы». Еще бы, ведь агрессивная по отношению ко многим народам Европы доктрина национал-социалистов нуждалась в соответствующем идеологическом и историческом обосновании.

10 июля 1935 года по инициативе Генриха Гиммлера, расолога Рихарда Даре и профессора Германа Вирта было основано «Аненербе» - научно-исследовательское общество по изучению германской праистории. Его штаб-квартира разместилась в городе Вайшенфельд (Бавария). Организация действовала настолько успешно, что уже в январе 1939 года Генрих Гиммлер включил «Наследие предков» в состав СС, а ее руководители (получивший звание штурмбанфюрера историк Вольфрам Зиверс и профессор Вальтер Вюрст) вошли в штаб рейхсфюрера, официально провозгласившего СС «главным защитником нордической расы в духовном и генетическом планах».



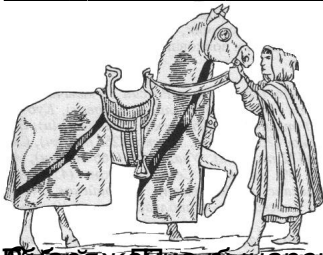
Доброго вечора! Під час роботи над книгою «Аненербе» (1991) вийшли з друку, в



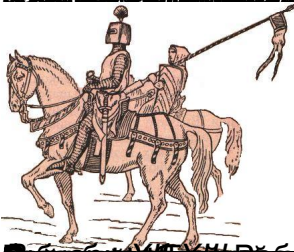
[Міжнародний Центр досліджень «Тарпан, дикий конь»](#) [«Казань»](#)



[Університетський музей історії та культури України](#)



[Музей історії та культури України](#) [Музей історії та культури України](#) [Музей історії та культури України](#)



[Музей історії та культури України](#) [Музей історії та культури України](#) [Музей історії та культури України](#)

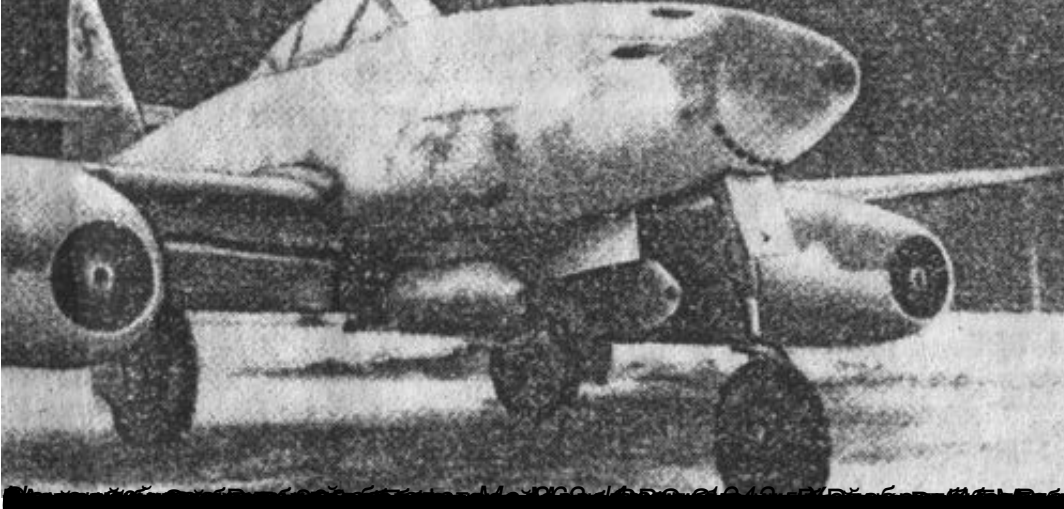


[Музей історії та культури України](#) [Музей історії та культури України](#) [Музей історії та культури України](#)

Великий німецький бомбардувальник Ju 54 (№ 1000004) на аеродромі в Нікопольській області



Великий німецький бомбардувальник Ju 54 (№ 1000004) на аеродромі в Нікопольській області



Великий німецький бомбардувальник Ju 54 (№ 1000004) на аеродромі в Нікопольській області



Великий німецький бомбардувальник Ju 54 (№ 1000004) на аеродромі в Нікопольській області



~~Книжка Тороп С.О. «Аненербе» на Никопольщине. Киев: Дух і літера, 2011. 104 с.~~  
~~обязательная инициатива материалов этого сайта активная ссылка на сайт~~